

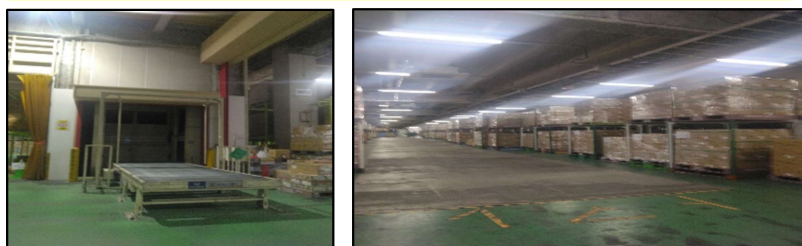
2026年5月 九州の中心立地に

物流拠点を保有するチャンス！！

5280
坪

入庫 から 輸配送 まで 様々な物流業務をお引き受けいたします

★ 倉庫・輸配送一体型の施設にて
お客様の抱える物流課題を解決 !!

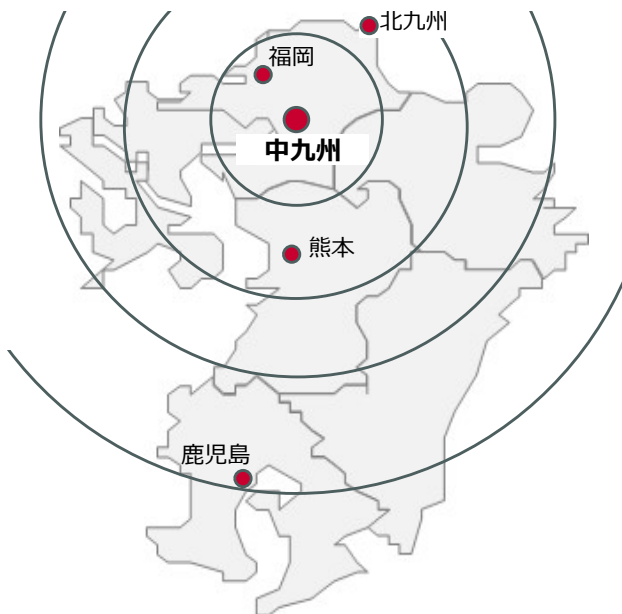


★ 九州における配送の起点として
販路や販売機会の拡大により売上アップ !!

★ 九州全域はもちろんのこと、
関西の一部地域まで翌日配達可能 !!

▽ このようなお悩みごとはありませんか？

- ・ 複数存在する物流拠点を集約したい
- ・ 少しでも物流コストを下げたい
- ・ 経営資源を本業に集中させたい
(物流に人手をかけられない・高齢化・採用できない)



Google マップより

★ 物流拠点が数多いエリア
好立地で使い勝手の良い施設 !!

★ 空調完備で常温・低温温度帯設定可能 !!

- 所在地 : 福岡県小郡市小郡1450-1
(JPロジスティクス 中九州支店)
- 総敷地面積 : 50,149.92 m²
- 総保管面積 : 26,671.44 m² (8,068.1坪)
- 物件概要 : 空調完備・貨物EV・オートレーターあり
→ ※ 詳細は裏面を参照ください

< アクセス >

鳥栖 I.C より 車で約5分(約1.5km)

▼ ホームページ



お気軽に、弊社営業担当、あるいは最寄りの支店までお問い合わせください

■ 物件紹介 ■

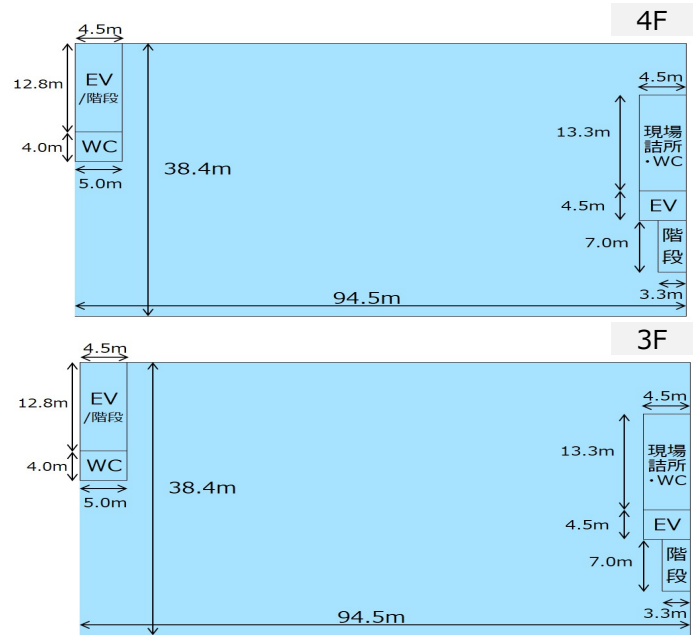
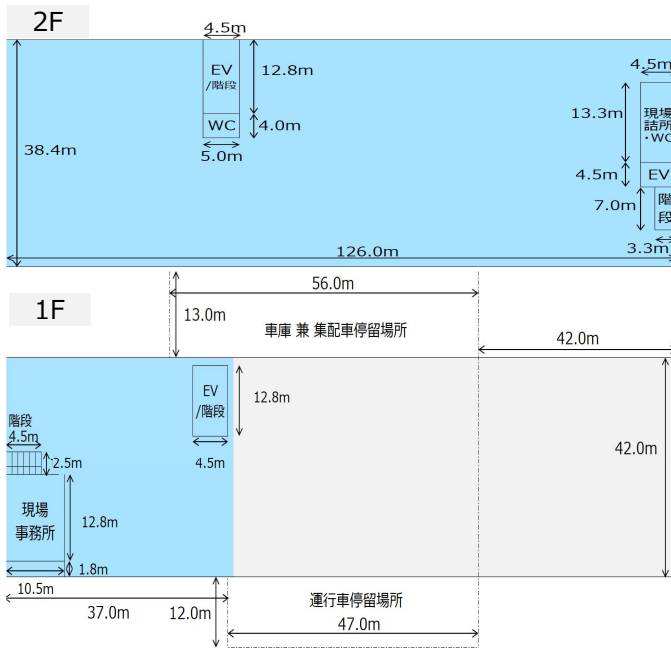


4F	1,061.1坪
3F	1,061.1坪
2F	1,408.9坪
1F	408.6坪

JPロジスティクスターミナル

照明	全て LED
天井高	1F 6.7 m ・ 2F 4.7 m 3F 4.7 m ・ 4F 4.6 m
床荷重	1F 0.80 t/m ² ・ 2~4F 0.51 t/m ²
空調設備	各階 完備
ドッグレバラー	あり
貨物EV	2 基 (幅2.5m×奥行3.5m×高さ2.5m) *荷扱荷重:4,500kg/積載荷重:3,000kg
オートレーター	1 基
事務所	あり
休憩室	あり
喫煙所	あり

A棟

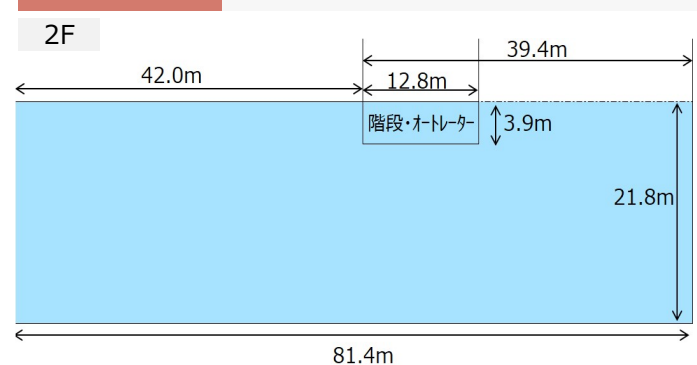
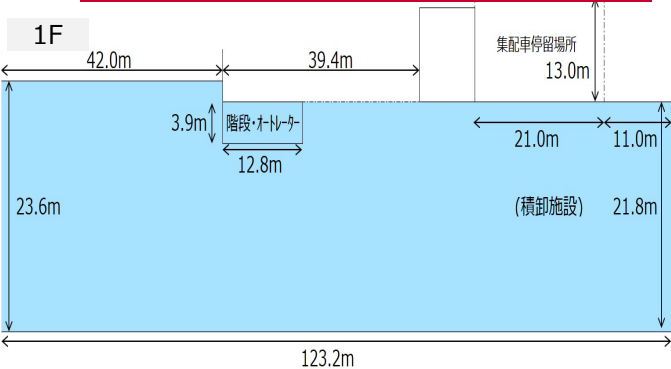


※ A棟とは異なり、2階建てとなっております。

2F	521.7坪
1F	820.2坪

照明	全て LED
天井高	1F 6.7 m ・ 2F 6.4 m
床荷重	1F 0.80 t/m ² ・ 2F 0.80 t/m ²
空調設備	各階 完備
ドッグレバラー	—
貨物EV	—
オートレーター	1 基
事務所	あり
休憩室	あり
喫煙所	あり

B棟



物件の内覧につきましては、随時、受け付けております。